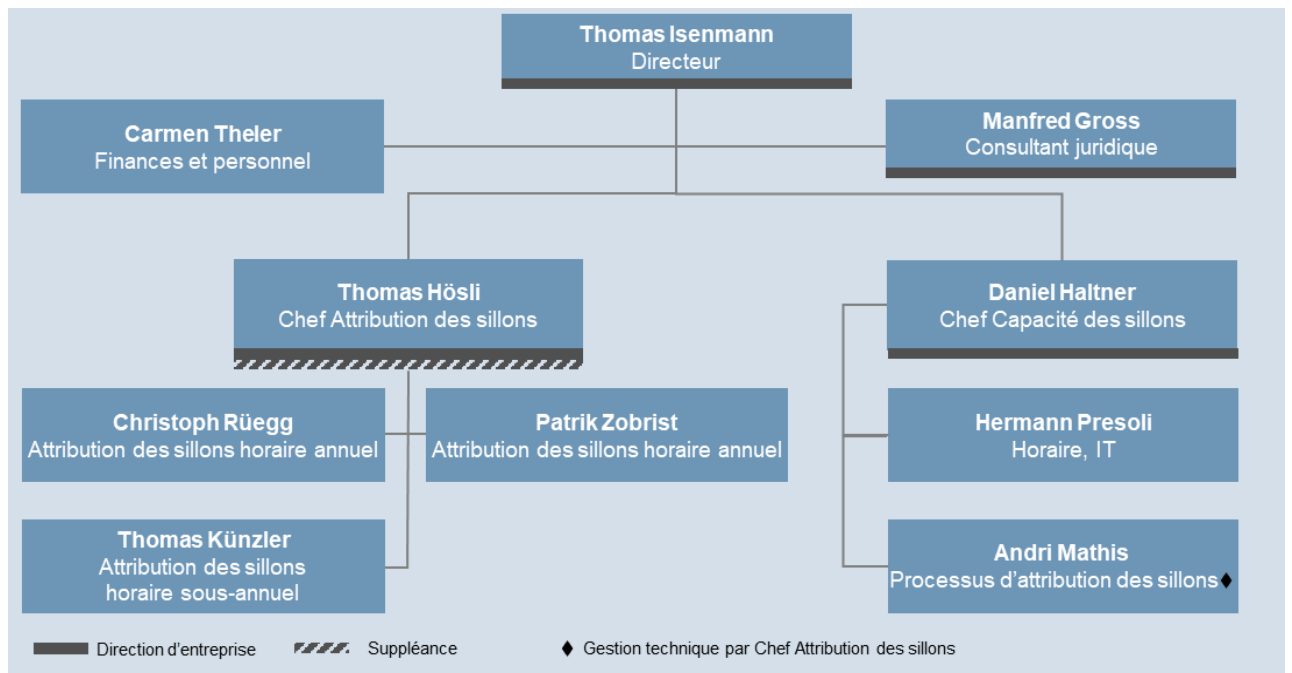


## sillon.ch: présentation de l'organisation

### Organigramme



### Conseil d'administration

Président: Urs Hany  
 Membres: Klaus Bischof, SOB Infrastructure  
 Rudolf Büchi, CFF Infrastructure  
 Roland Pfaffen, BLS Netz AG  
 Daniela Walker, UTP

### Propriétaires

CFF, BLS, SOB et UTP détiennent chacun 25% du capital-actions.

### Organe de révision

Dr Röthlisberger AG, Berne  
 Révision restreinte selon les normes suisses

Berne, le 26 juin 2019