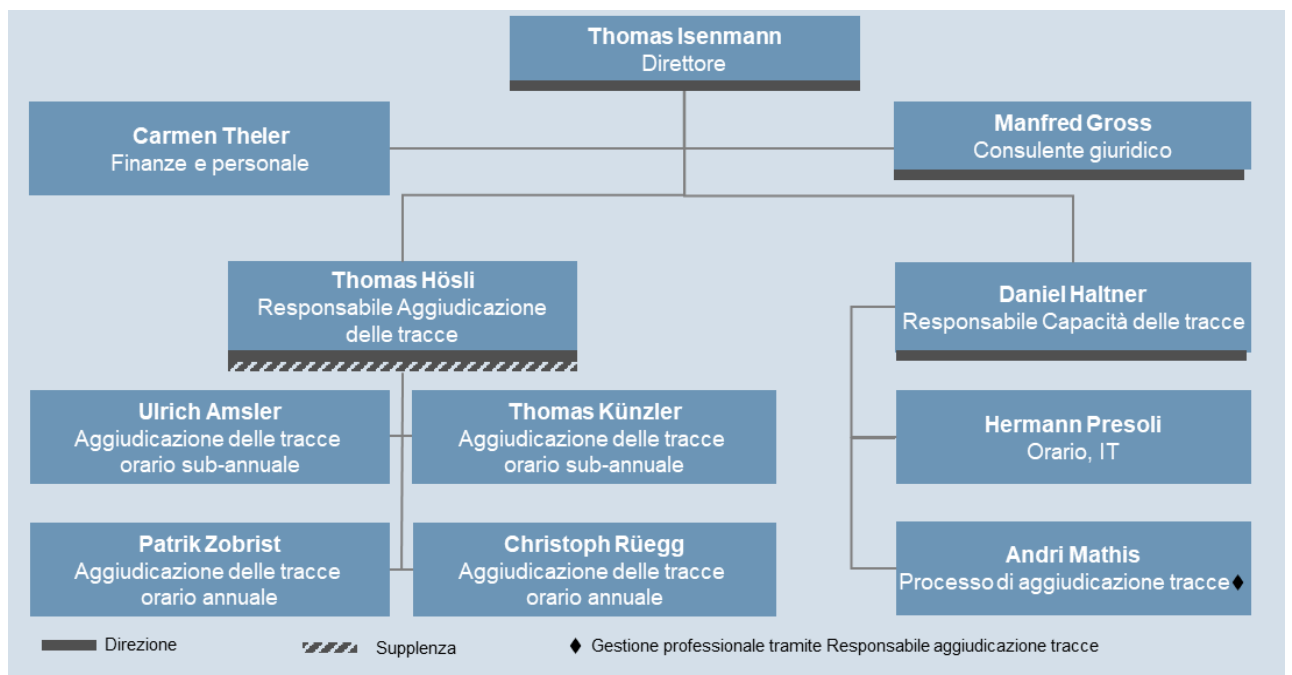


L'organizzazione di traccia.ch in uno sguardo

Organigramma



Consiglio d'amministrazione

Presidente: Urs Hany
 Membri: Klaus Bischof, SOB Infrastruttura
 Rudolf Büchi, FFS Infrastruttura
 Roland Pfaffen, BLS Netz AG
 Barbara Zollinger, UTP

Proprietari

FFS, BLS, SOB e UTP detengono rispettivamente il 25% del capitale sociale.

Organo di revisione

Dr. Röthlisberger AG, Berna
 Revisione effettuata secondo lo standard svizzero sulla revisione limitata.

Berna, 1 maggio 2019