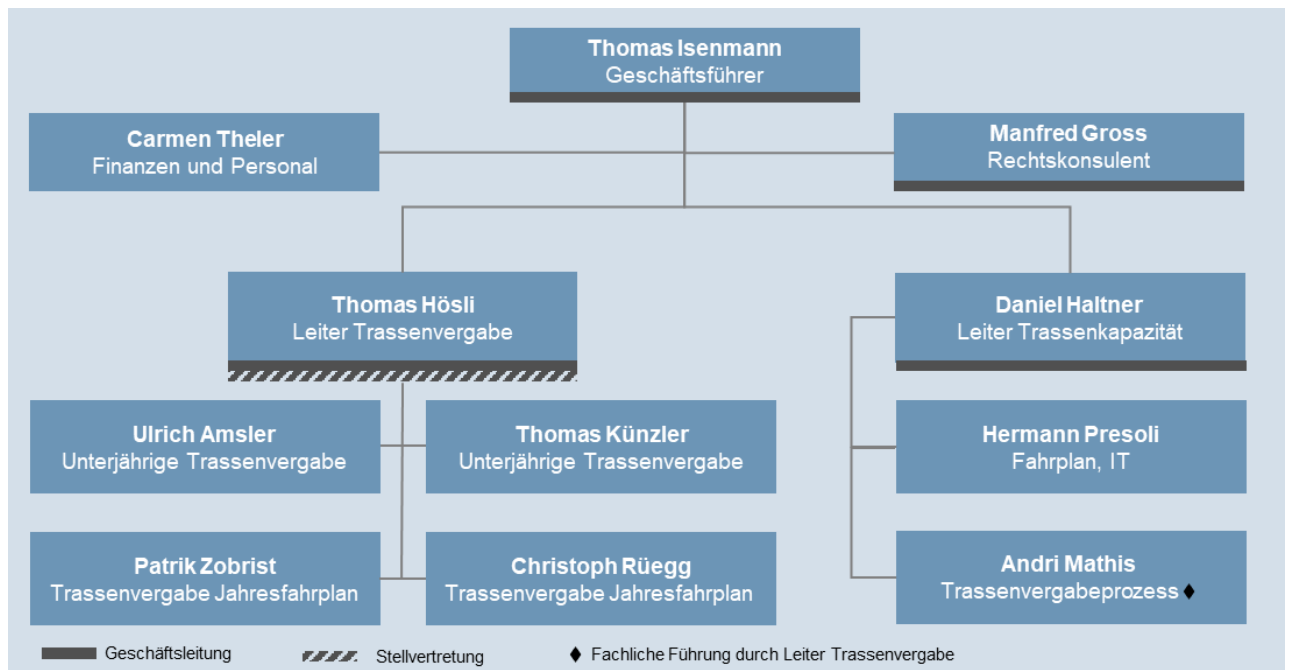


Die Organisation von trasse.ch auf einen Blick

Organigramm



Verwaltungsrat

Verwaltungsratspräsident:

Urs Hany

Mitglieder:

Klaus Bischof, SOB Infrastruktur

Rudolf Büchi, SBB Infrastruktur

Roland Pfaffen, BLS Netz AG

Barbara Zollinger, VöV

Eigentümer

SBB, BLS, SOB und VöV halten je 25% des Aktienkapitals.

Revisionsstelle

Dr. Röthlisberger AG, Bern

Eingeschränkte Revision nach Schweizer Standard.

Bern, 1. Mai 2019