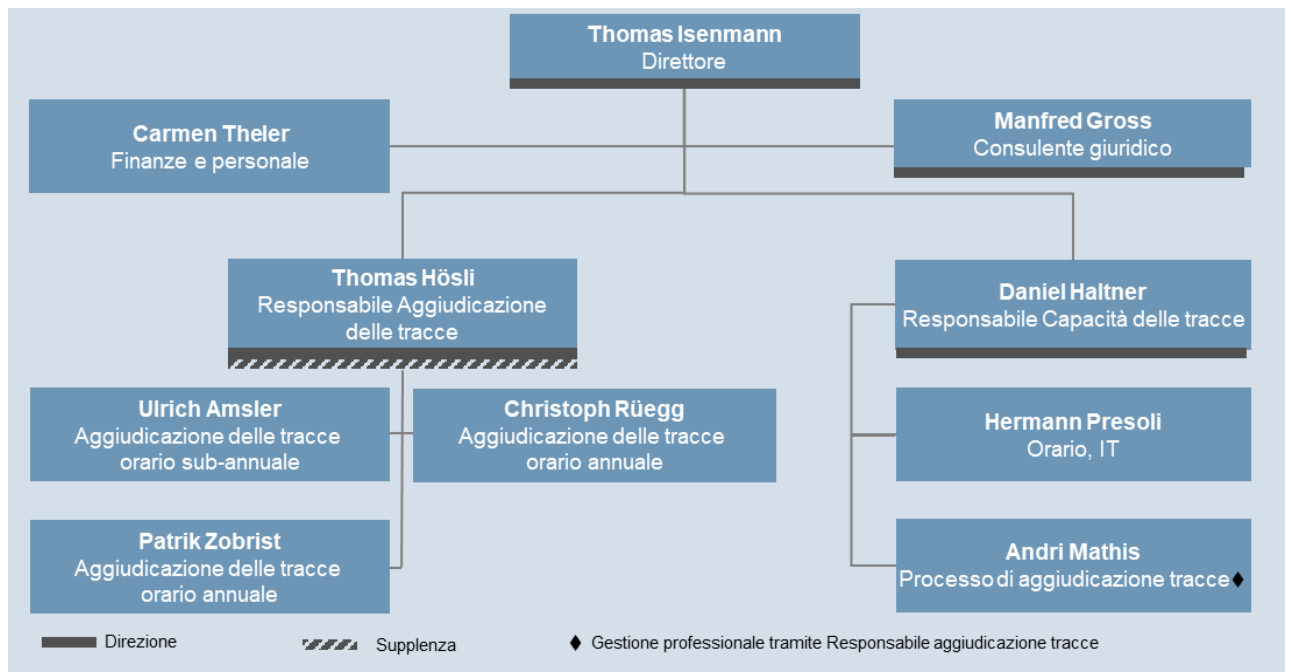


## L'organizzazione di traccia.ch in uno sguardo

### Organigramma



### Consiglio d'amministrazione

Presidente: Urs Hany  
 Membri: Klaus Bischof, SOB Infrastruttura  
 Rudolf Büchi, FFS Infrastruttura  
 Roland Pfaffen, BLS Netz AG  
 Barbara Zollinger, UTP

### Proprietari

FFS, BLS, SOB e UTP detengono rispettivamente il 25% del capitale sociale.

### Organo di revisione

Dr. Röthlisberger AG, Berna  
 Revisione effettuata secondo lo standard svizzero sulla revisione limitata.

Berna, 1 maggio 2019