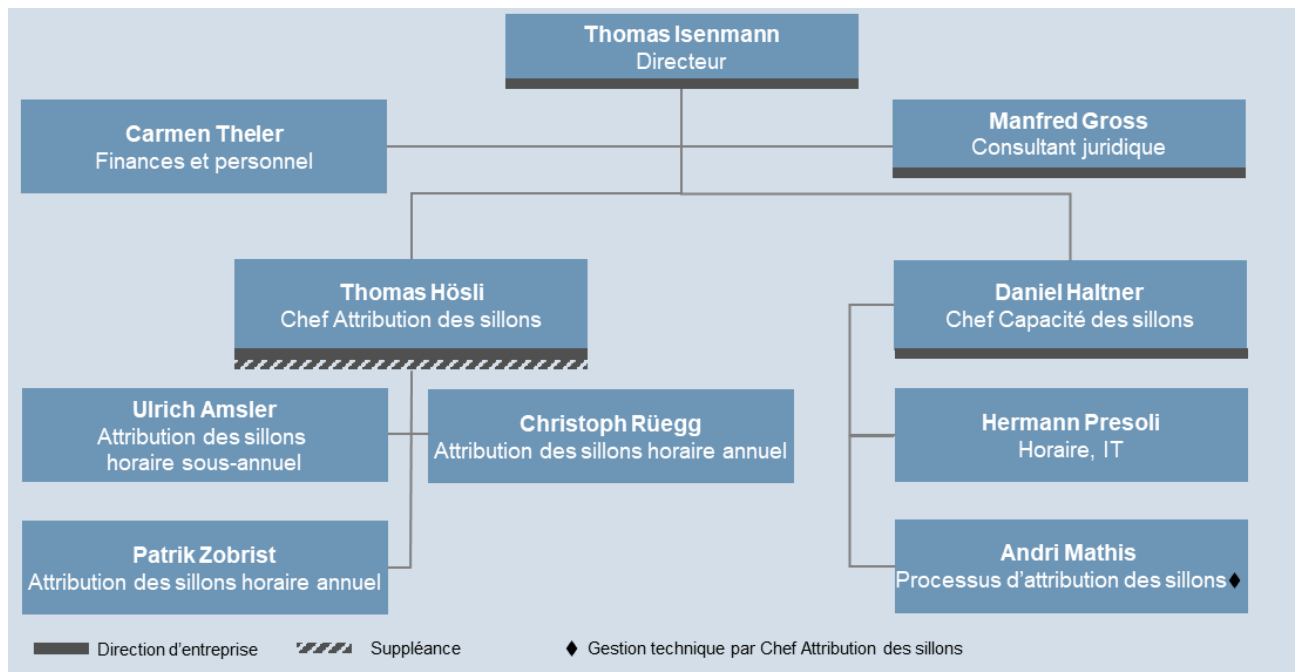


sillon.ch: présentation de l'organisation

Organigramme



Conseil d'administration

Président: Urs Hany
 Membres: Klaus Bischof, SOB Infrastructure
 Rudolf Büchi, CFF Infrastructure
 Roland Pfaffen, BLS Netz AG
 Alexander Stüssi, UTP

Propriétaires

CFF, BLS, SOB et UTP détiennent chacun 25% du capital-actions.

Organe de révision

Dr Röthlisberger AG, Berne
 Révision restreinte selon les normes suisses

Berne, le 19 juillet 2018